



صنع بلا دي

TIRSAM تيرصام
FABRICATION DE CHARGEURS SUR PNEUS

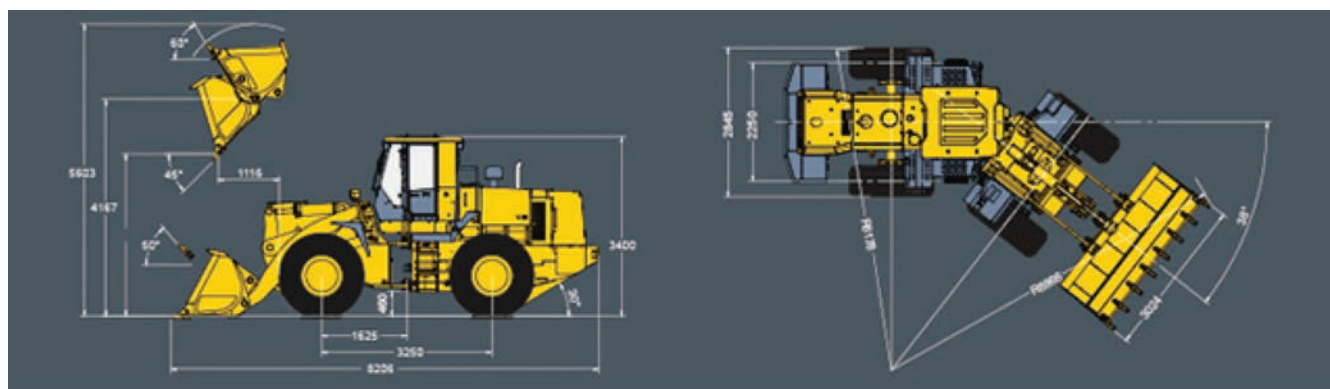


TS 958



SPECIFICATIONS

Caractéristiques		TIRSAM	
01	Constructeur	TIRSAM	
02	Charge nominale	5000	KG
03	capacité nominale du godet	3	M3
04	Hauteur de déchargement	3128	MM
05	Distance de déchargement	1116	MM
06	Force d'arrachement maximal	176	KN
07	force de traction maximale	164	KN
08	Dimension (Longueur, largeur, Hauteur)	8206 X 3024 X 3400	MM
09	Poids opérationnel	16800	KG
10	Temps de montée (Charge pleine)	= 5.8	S
11	Temps du cycle hydraulique	= 9	S
12	Angle de braquage	± 38	°
13	Rayon de braquage minimum (extérieur de la roue)	6178	MM
14	Rayon de braquage minimum (à l'extérieur du Godet)	6866	MM
15	aptitude en pente	30	°
16	Empattement	3250	MM
17	Bande de roulement de la roue	2250	MM
18	Vitesse déplacement en marche/ avant	6.8 / 11 / 20 / 35	KM/H
19	Vitesse déplacement en marche/ arrière	7 / 12 / 21 / 36.5	KM/H
20	Taille des pneus	23.5 - 25 - 16 PR	
21	Modèle du moteur	CATERPILAR SC11CB220	
22	Puissance nominale	162kw @ 2200 R/min	
23	ZF Transmission		
24	Essieu MERITOR		
25	Pilote de Contrôle avec manette pour le système		
26	hydraulique		
27	Vanne d'agrandissement de déchargement		
28	Dispositif électronique automatique du Godet		
29	Siège à suspension		
30	Cabine de luxe avec large vue CLIMATISEE		
31	Godet 3,0 m3		



Siège Social et usine : Zone Industrielle -Kechida 05000 Batna, ALGERIE

TEL : 033 22 22 55 / 033 22 24 99 / 033 22 25 90 / 033 22 24 97 / 033 22 25 91 / 033 22 22 11 FAX : 033 22 25 00

MOBILE : 05 60 92 53 79 / 05 55 05 70 20 / 05 55 05 70 04 / 05 55 05 70 05

05 60 05 57 14 / 05 60 40 54 24 / 05 60 92 53 70

Site web : www.tirsam.com E-mail : contact@tirsam.com

Succursale Alger : Lots N°05 de reghaia BENADJAL-Après Centrale électrique 35400 Boudouaou.

Tél : 020 78 30 68 Fax : 020 78 30 69 mobile : 05 55 02 69 36 / 05 60 00 29 31

Succursale Oran : 18 Zone Industrielle Bir El Djir Oran

Tél : 05 60 92 08 84 05 60 92 08 87